



Moser

since 1857

MILAN
KNÍŽÁK

SOFT HARD

13. 5. - 31. 8. 2016

VÝSTAVA/EXHIBITION

MILAN KNÍŽÁK

* 19. DUBNA 1940 PLZEŇ
ČESKÁ REPUBLIKA



Prof. Milan Knížák je český výtvarník, hudebník, performer, pedagog a rebel. V letech 1999 až 2011 byl generálním ředitelem Národní galerie v Praze. V letech 1990 až 1997 působil jako rektor Akademie výtvarných umění v Praze. Uspořádal více než sto samostatných výstav a zúčastnil se stovek společných výstav téměř po celém světě. Publikoval více než padesát autorských knih a katalogů, vydal řadu hudebních nosičů. Jeho díla jsou zastoupena v nejvýznamnějších sbírkách, galeriích a muzeích po celém světě.

Za svou tvorbu obdržel řadu významných ocenění. Po roce 2000 byla jeho "Broken Music" světovými muzikology vybrána jako jedno z tisíce nejvýznamnějších hudebních děl 20. století. Jeho dílo je uvedeno v publikaci "The 20th-Century Art Book", (2001) prestižního nakladatelství Phaidon Press (New York, Londýn) mezi pěti sty nejvýznamnějšími díly 20. století. V roce 2010 byl prezidentem republiky Václavem Klausem vyznamenán Medailí za zásluhy o stát v oblasti kultury a umění. V loňském roce oslavil 75. narozeniny a sám o sobě říká: „Člověk se ani ve stáří nesmí smířit se vším. A neměl by nikdy ztratit zrno pošetilství. I starý člověk musí být bláhový, pořád trochu bláznivý, pošetilý. Jinak je stáří nuda a zbytečnost“.

SOFTHARD

"Potkávání měk-
kých a ostrých,
tedy tvrdých,

tvarů se objevuje v mé práci již dlouho. Vytvořil jsem takové série nábytku či oděvů. Objevilo se to i v mých kresbách či malbách, ale ne tak výrazně jako v designu. Setkávání těchto antagonistů mi připadá vzrušivé a znepokojující. Jsem přesvědčen, že předmět s takovýmto znepokojujícím designem vnáší do interiéru jemné napětí, které ho činí magickým. Magické interiéry nás mohou inspirovat k nekonvenčním činům. Konvence je v tomto světě příliš mnoho, a proto jemná vybočení jsou potřebná a krásná".

Výstava v umělecké galerii Moser je přehlídkou aktuální tvorby významného českého umělce - výtvarníka a performera, který vytvořil jedinečné křišťálové objekty pro sklárnu Moser. Kolekci váz prostupují jemné pastelové barvy a tóny křišťálu Moser v kontrastu výrazných ostrých křivek a linií, tak charakteristických pro tvorbu Milana Knížíka. Rozsah a pestrost autorovy tvorby dokládá instalace keramických soch, autorský mobiliář a další unikátní solitéry, které potvrzují výjimečnost tohoto umělce.

E X H I B I T I O N M I L A N K N Í Ž Á K



MILAN KNÍŽÁK

* 19 APRIL 1940 IN PILSEN
CZECH REPUBLIC



Prof. Milan Knížák is a Czech artist, musician, performer, pedagogue and rebel. From 1999 to 2011 he was the General Director of the National Gallery in Prague. From 1990 to 1997 he served as Rector of the Academy of Fine Arts in Prague. He has organised more than one hundred exhibitions and taken part in hundreds of joint exhibitions throughout the world. He has published more than fifty books and catalogues and released a number of recordings. His works are represented in major collections, galleries and museums all over the world.

He has received numerous prestigious awards for his works. After 2000 his "Broken Music" was chosen by global musicologists as one of the thousand most important musical works of the 20th century. His work is mentioned in The 20th Century Art Book, (2001), published by the prestigious Phaidon Press (New York, London), as one of the five hundred most important works of the 20th century. In 2010 the President of the Republic, Václav Klaus, awarded him the Medal of Merit in the field of culture and art.

Last year he celebrated his 75th birthday and says of himself: I am as fatuous as ever. Even in old age one shouldn't reconcile oneself with everything. Nor should one ever lose a grain of fatuity. Even an old man must be foolish, always a little bit crazy, fatuous. Otherwise old age is boring and futile."

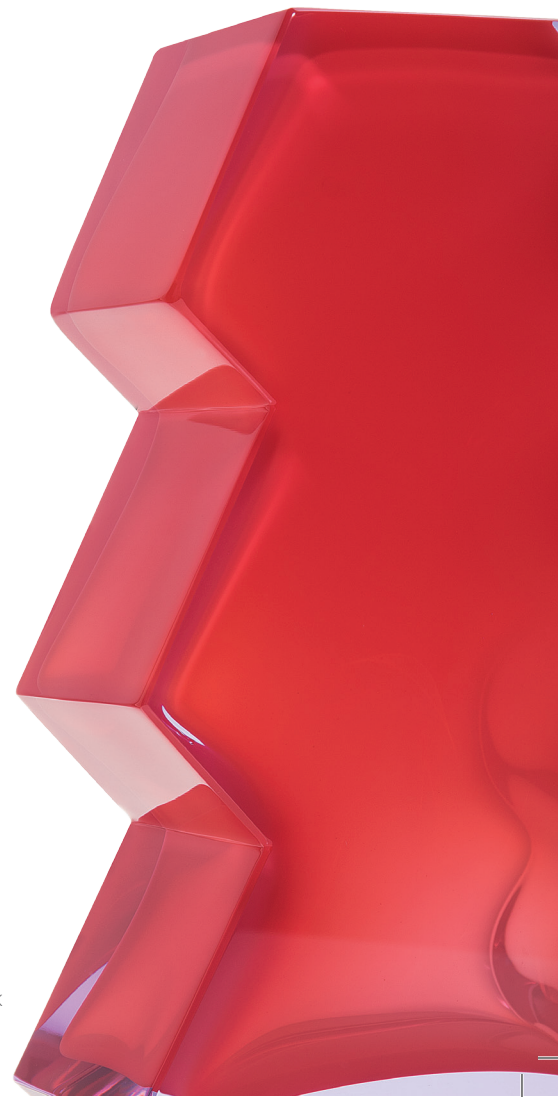
SOFTHARD

“The meeting of soft and sharp, i.e. hard shapes has been

appearing in my work for a long time. I created a kind of series of furniture and clothing. It even appeared in my drawings and paintings, but not as much as in the design. I find the meeting of these antagonists to be both exciting and disturbing. I am convinced that an object with such a disturbing design brings a subtle tension to an interior, making it magical. Magical interiors can inspire us to unconventional acts. There is too much convention in this world, so soft aberrations are both necessary and beautiful.”

The exhibition in the Moser Art Gallery is a showcase of the current creation of this significant Czech artist - designer and performer, who has created unique crystal objects for the Moser Glassworks. The collection of vases are permeated by the soft pastel colours and tones of Moser crystal in contrast to the distinctive, sharp curves and lines, so characteristic of Milan Knížák's work. The range and diversity of the artist's work is exemplified by the installation of ceramic sculptures, his furniture and other distinctive solitary works that confirm this artist's uniqueness.

E X H I B I T I O N M I L A N K N Í Ž Á K



DUO
VÁZA / VASE
H: 34 CM / 13.4 INCH

„Moje kolekce
je založená na jednoduchosti
a decentnosti.“





"My collection is based on simplicity and decency."



„Nechci znásilňovat materiál,
vždy počítám se sklem jako
s partnerem, který vnáší
do finálního díla prvky
své povahy.“

CLIF

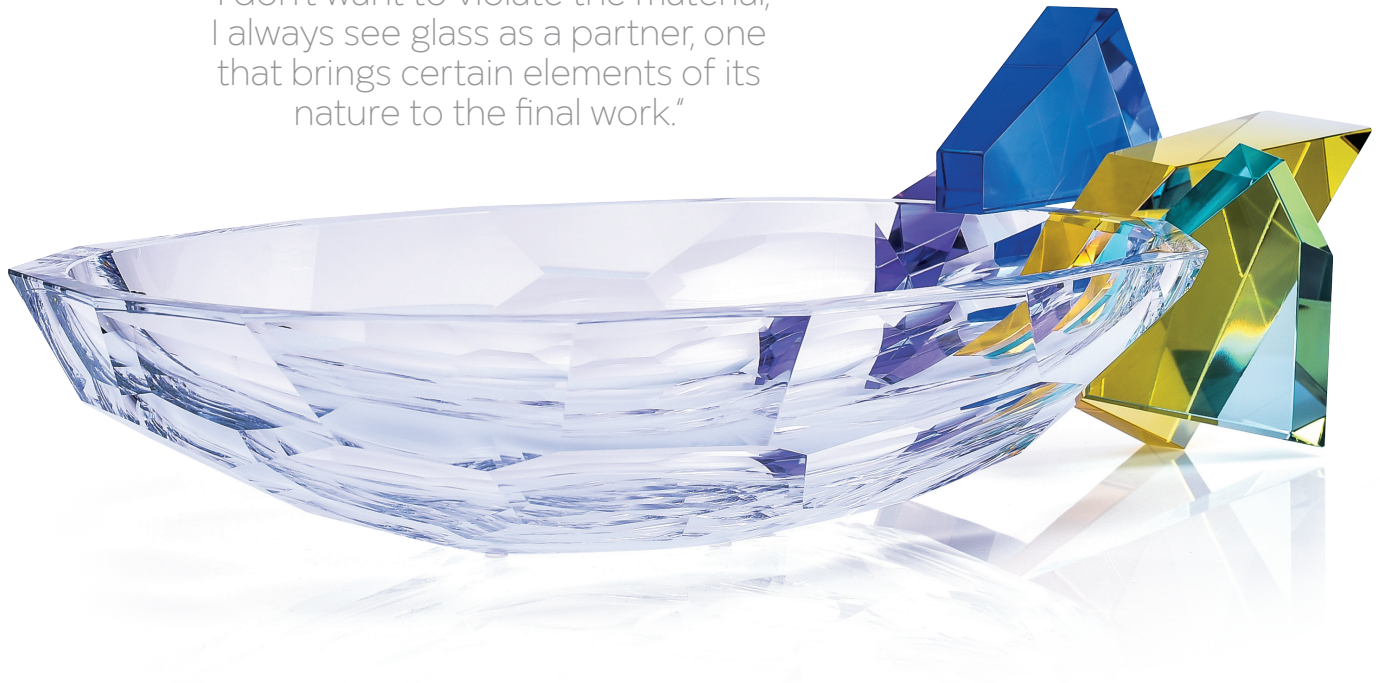
VÁZA / VASE
H: 22 CM / 8.7 INCH

VESSEL

MISA / BOWL

W: 42 CM / 16.5 INCH

"I don't want to violate the material,
I always see glass as a partner, one
that brings certain elements of its
nature to the final work."





„Novost a současnost se nemusí projevovat agresivitou a okázalostí.“


"Novelty and contemporaneity don't have to be expressed in aggression and ostentation."



TREE

VÁZA / VASE

H: 30 CM / 11.8 INCH



„Pracuji
s designem již
od šedesátých let a vím,
jak všechny módní prvky
rychle vyšuměly.“

SOFTHARD

VÁZA / VASE

H: 31 CM / 12.2 INCH



SOFTHARD II

VÁZA / VASE

H: 30,5 CM / 12 INCH

"I've been working with design since the 1960s, and I know how all the fashion elements quickly fizzle away."

ROCK
TÁČ / TRAY
W: 44 CM / 17.3 INCH

„Důležitá je pro mne
i velikost objektů, počítám
s rozměry bytů a stolů
pro něž jsou určeny.“



GEOMETRIC

TÁC / TRAY

W: 44 CM / 17.3 INCH



"I always pay attention to the object's functionality even though I sometimes offer a slightly different type of use."

DOUBLE TASTE

MÍSA / BOWL

W: 43 CM / 16.9 INCH

„Na jedné straně mě křišťálové
sklo překvapilo svou krásou,
která vyžaduje velmi decentní
přístup, ale i řadou limitů, které
omezují variabilitu tvarů.“



"On the one hand, crystal glass surprised me with its beauty, which requires a very sober approach, but also a number of limits that restrict the variability of shapes."

KATYUSHA

VÁZA / VASE
H: 25 CM / 9.8 INCH



„Už mě asi přeperete, ale ani
o centimetr nezměníte.“



Milan Knižák

Milan Kundera

“You might give me a good going over,
but you won’t change me an inch.”





U M Ě L E C K Á G A L E R I E M O S E R
M O S E R A R T G A L L E R Y

STAROMĚSTSKÉ NÁMĚSTÍ 603/15 (NÁROŽÍ ULICE CELETNÁ/ THE CORNER OF CELETNÁ STREET), 110 00, PRAHA 1
T: +420 221 890 891, E: PHA-STAR@MOSER-GLASS.COM

OTEVÍRACÍ DOBA/OPENING HOURS:

1. 4. - 31. 10.		1. 11. - 30. 3.	
Po - Pá / Mo - Fri	10:00 - 21:00	Po - Pá / Mo - Fri	10:00 - 20:00
So - Ne/ Sat - Sun	10:00 - 21:00	So - Ne/ Sat - Sun	10:00 - 19:00

www.moser-glass.com

